



lo avresti mai detto?
il tuo equilibrio
è merito del tuo sorriso

**LA RIABILITAZIONE
NEURO OCCLUSO
POSTURALE
CON APPARECCHIATURE
ORTODONTICHE
RIMOVIBILI
E FIORI DI BACH**



PER PROBLEMI RESPIRATORI

PER BRUXISMO

PER SERRAMENTO DEI DENTI

PER RUSSAMENTO

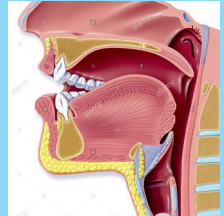
**PER MAL DI TESTA E DOLORI
DEI MUSCOLI MASTICATORI,
DELLA NUCA E NON SOLO**

PER ALLINEAMENTO DEI DENTI

**PER REALIZZAZIONE
DI PROTESI CONGRUE E
LIVELLATE SUL PIANO MASTICANTE**

in cosa consiste la terapia?

- 1- Intercettare le 4 funzioni della bocca alterate: respirazione, deglutizione, fonazione, masticazione e metterle in equilibrio seguendo un adeguato e personalizzato percorso terapeutico.
- 2- Intercettare le malocclusioni e cominciare a far funzionare il paziente secondo la sua occlusione corretta.
- 3- Individuare le emozioni e i comportamenti che stanno dietro tali funzioni e strutture alterate ed equilibrate.

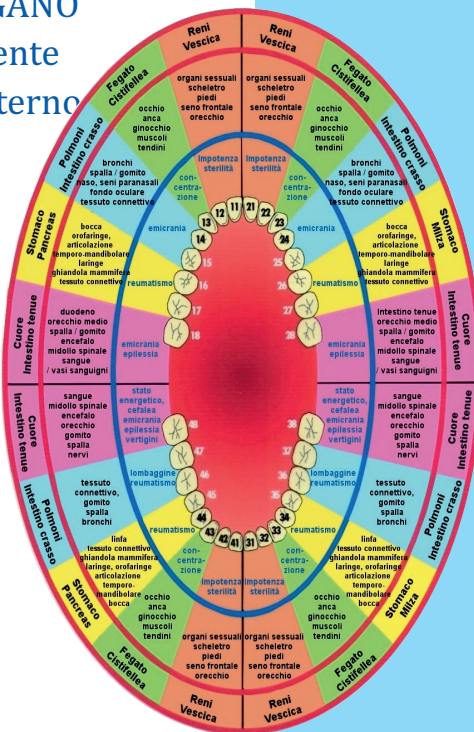


cosa c'è da sapere

1- RELAZIONE DENTE E ORGANO

Secondo la MTC ad ogni dente corrisponde, a un organo interno Kramer con le loro tavole hanno riportato che le problematiche del cavo orale e dell'area mascellare hanno delle conseguenze ben dimostrate sui singoli organi e su tutto l'organismo.

2- Il linguaggio simbolico dei denti dalle ricerche dei due dentisti francesi M. Montaud e Rodrigue Mathieu (*libri "denti e salute" e "cosa dicono i nostri denti"*).



come funziona

- 1- Entrando con i denti nell'attivatore di funzione (*apparecchiatura ortodontica rimovibile*) seguendo il proprio ritmo respiratori per 5 min 3 volte al dì e successivamente per tutta la notte (*in modo passivo*).
- 2- Assumendo i fiori di bach secondo una prescrizione personalizzata per aiutare lo scioglimento delle tensioni.



ausili terapeutici

1- COLLUTORI PERSONALIZZATI

Prescrivibili
personalmente a base
di prodotti naturali
sulla base di singole
patologie riscontrate
in bocca.



2- OCCHIALI STENOPEUTICI

Ideati dal dott. Bates oculista
americano per aiutare lo
scioglimento delle tensioni anche a
livello oculare laddove siano
presenti da usare a seconda
precise prescrizioni



risultati

- 1- Aumento della capacità respiratoria (infatti la terapia viene usata anche dagli sportivi per aumentare le proprie prestazioni grazie all'aumento dell'ossigenazione del sangue)
- 2- Allineamento dentario
- 3- Masticazione corretta (bilaterale alternata)
- 4- Postura bilanciata
- 5- Scioglimento di tensioni anche a livello di altri distretti corporei
- 6- Miglioramento della qualità di vita

dott.ssa Angela Ardito: laurea in odontoiatria e protesi dentaria a Bari nel 1991, da subito indirizza i suoi studi sull'approccio naturalistico e minimamente invasivo sui tessuti della bocca. Segue corsi di ortodonzia funzionale, ortodonzia intercettiva, ortodonzia tecnica Ricketts, ortodonzia stright wire, trattamento dei disordini cranio-mandibolari, odontoiatria estetica restaurativa, protesi fissa e mobile, parodontologia, implantologia, omotossicologia, oligoterapia; consegue il Master in Floriterapia di Bach nel 2007 e nel 2009 in Flower Massage e in Reiki Dao Daolit.